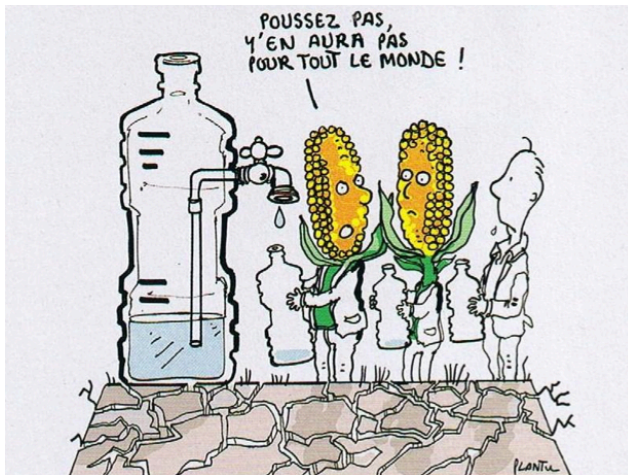


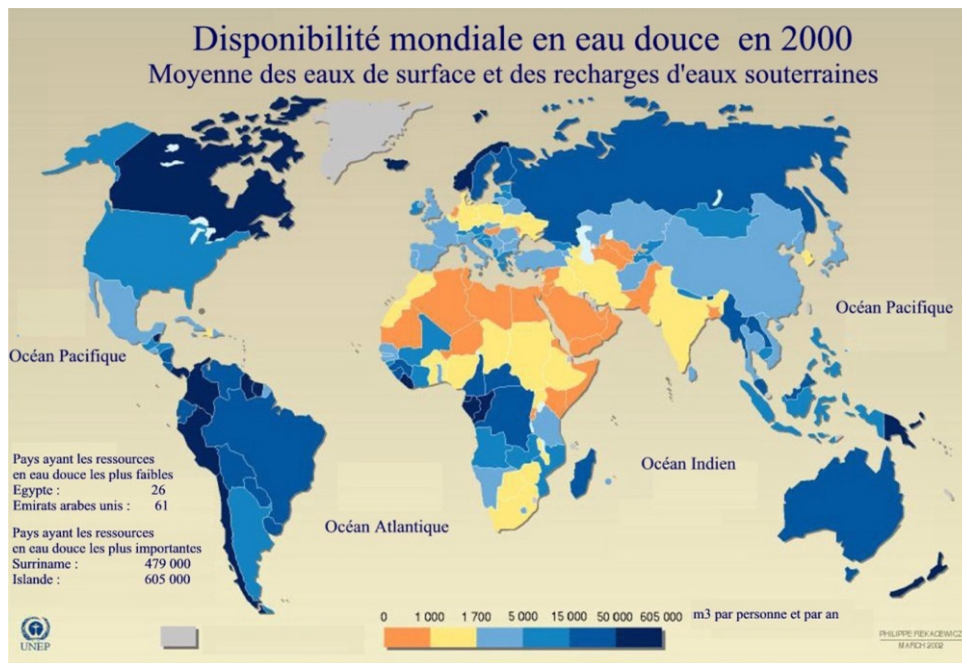
### L'inégal accès à l'eau dans le monde :



1/ Que **représentent** la bouteille et le sol ?

2/ Pourquoi **des épis de maïs** prennent-ils de l'eau avant l'Homme ? (**document 3 page 275**)

3/ Que **dénonce** Plantu avec cette caricature ?



4/ Cite des régions où l'eau est rare.

5/ D'après la **carte page 273** hachure sur la carte les pays dans lesquels plus de 33 % de la population n'a pas accès à l'eau potable.

6/ Cite des pays avec une ressource en eau abondante mais dans lesquels une grande partie de la population n'a pas accès à l'eau potable.

7/ Pourquoi ces populations n'ont-elles pas accès à l'eau potable ? **Document 4 page 275**