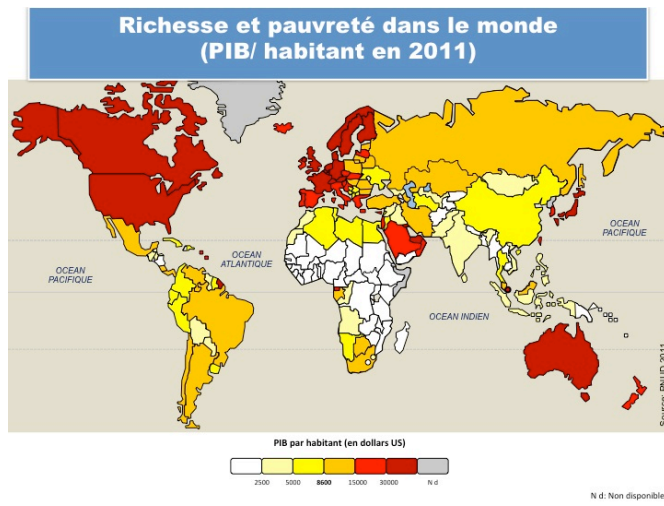


Les cartes de l'inégalité :

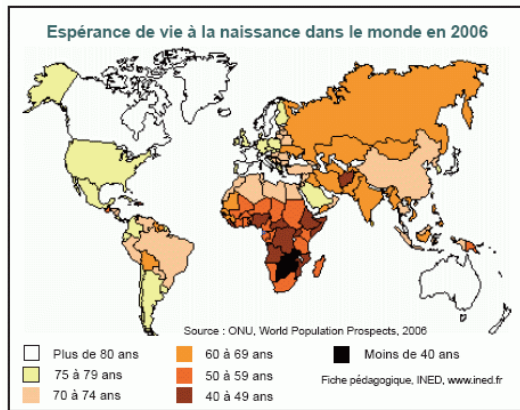


Cette carte indique la richesse d'un pays par habitant (c'est le PIB / hab)

1/ Indique par des flèches les 4 pays étudiés : **le Japon, La Sierra Léone, La Finlande, l'Afghanistan.**

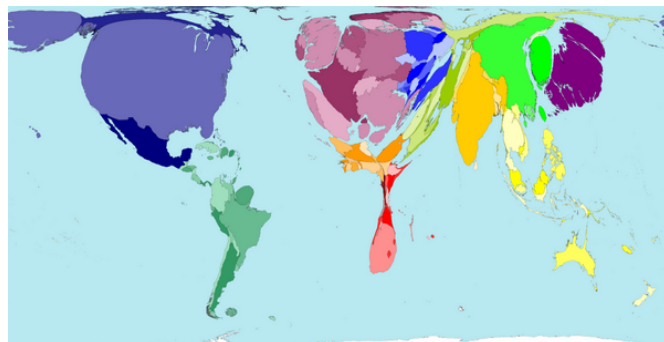
2/ Quels est le PIB/hab de chaque pays :
Japon : **Finlande :**
Afghanistan : **Sierra Léone :**

3/ Quels sont les continents les plus pauvres ?
.....
.....



3/ Relève l'espérance de vie moyenne dans les 4 pays :
Japon : **Finlande :**
Afghanistan : **Sierra Léone :**

4/ Quels liens peux tu faire entre la richesse par habitant et l'espérance de vie dans un pays ? Pourquoi ?
.....
.....



Cette carte par anamorphose indique les dépenses par pays dans l'éducation primaire.

3/ Comment sont représentés les pays ?
.....

4/ Compare les 4 pays étudiés sur la carte.
.....

Bilan Final :

Quels liens peux tu faire entre le PIB par habitant, l'espérance de vie et les dépenses dans l'éducation ?

.....
.....
.....
.....